



EXPOSÉ

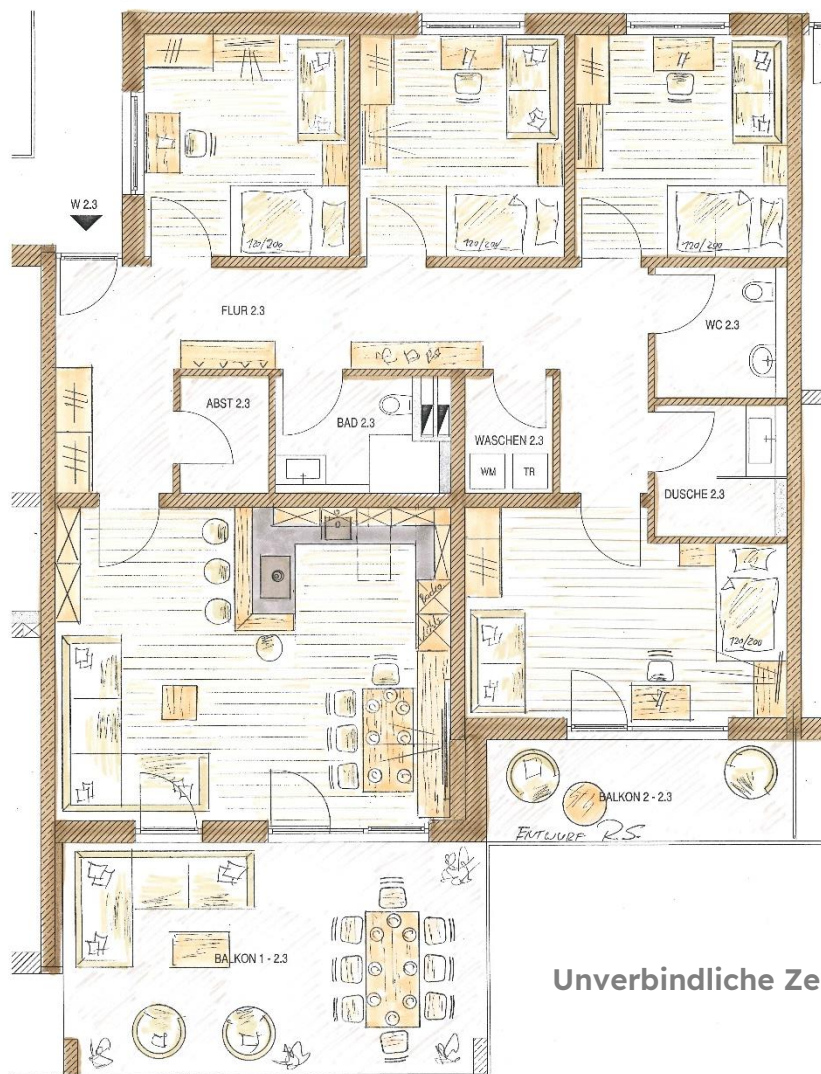
Lebensqualität beginnt zu Hause



WI-SE-LE | HAUS A

Wohnbsp.: **WG-WOHNEN**

WG Wohnung W 2.3 für 4 Bewohner



Unverbindliche Zeichnung | kein Maßstab

5-Zimmer Wohnung im OG
Wohnbereich mit Ausrichtung
nach Süden, Großzügiger
gemeinsamer Wohn-/Kochen-
/Essbereich | barrierefrei | zwei
Badezimmer | vier geräumige
Schlafzimmer | Zwei schöne
Balkone in Süd-Ausrichtung

Optional: KFZ-Stellplatz und
Kellerabteil im Untergeschoss

W 2.3

Zimmer	5
Wohnfläche ca.	141
Balkon (38m² 50%) ca.	19
Gesamtfläche ca.	160